

腸内細菌検査のご案内

病原菌を保有していても症状が出ていない人を健康保菌者(不顕性感染者)といいます。食中毒事故は、健康保菌者が食品を取り扱ったことが原因で発生することもあります。このような食中毒事故を防ぐためには、定期的に腸内細菌検査(検便)を受けることが不可欠です。

【腸内細菌検査の例】

検査項目	報告日数
検便検査セット(1) (赤痢菌、サルモネラ菌)	4~7営業日
検便検査セット(3) (赤痢菌、サルモネラ菌、腸管出血性大腸菌O-157)	
検便検査セット(4) (赤痢菌、サルモネラ菌、腸管出血性大腸菌O-157、腸炎ビブリオ)	
腸管出血性大腸菌O-26、O-111、O-157	
ノロウイルス検査	1~3営業日

*ここに挙げた検査項目は例です。他の検査項目についてはお気軽にご相談ください。

*弊社の休日は、日曜日・祝日・12/30~1/3です。

【腸内細菌検査のご依頼】

- ・検査の日程(年間予定)・検査項目・人数などをご相談いたします。
- ・見積書をご提出いたします。
- ・検査対象者様名簿をご提出いただき、予約登録します。
- ・検査キット(依頼書・検体提出用袋・容器)をお届けします。
(お申込みから10日以内にお届けします)
- ・検体は郵便または宅配便でご提出いただきます。
- ・検査結果を郵送でご報告いたします。(ご提出から約1週間)
- ・取り決めに応じた〆日で締めて、1ヶ月分をまとめてご請求いたします。
- ・銀行振込で料金をお支払いいただきます。

【検体ご提出時の注意事項】

- ・ノロウイルス検査は検体を冷凍保存してお送りください。



検体提出用袋と容器に貼るラベル



容器(採便管)

【腸内細菌検査の流れ】

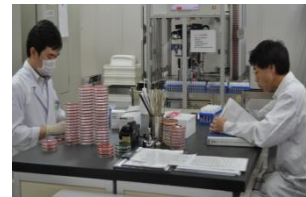


検体が郵送等で弊社に到着します。

バーコードを読み取って、受付処理を行います。

専用の培地に塗抹します。塗抹は自動機器で行います。

塗抹後の培地を所定の温度で培養して菌を育てます。



検査報告書がお手許に届きます。

結果をコンピューターに入力します。間違いがないことを確認します。

発育した菌を観察します。陽性が疑われる場合には、別の方法で確認検査を行います。

【検査依頼書(左)、報告書(右) の例】

①提出用 腸内細菌検査依頼書

〒287-1302 千葉県八千代市上高野133-25
株式会社 サンリツ (見本)

No.	発症年齢	性別	氏名	住所	電話番号
1	サンリツ	太郎	M	千葉県八千代市上高野133-25	043-307-8620
2	サンリツ	花子	F	千葉県八千代市上高野133-25	043-307-8620

〒2193 千葉県千葉市中央区 0-157

〒216-0022 千葉県八千代市上高野133-25
株式会社 サンリツ (見本)
八千代店

腸内細菌検査報告書
00288-13825-00001

受付日 2012/09/24
検査日 2012/09/01
検査責任者 露木 真三
報告書 全 2名

No.	被検者氏名	性別	赤痢菌	Shiga毒素	腸管出血性大腸菌	腸炎毒素	O-157
09/24 07001	サンリツ 太郎	M	(-)	(-)	(-)	(-)	(-)
09/24 07002	Sanri 花子	F	(-)	(+)	(-)	(-)	(-)
--- 以下 余白 ---							

千葉県衛生科学検査センター
〒262-0048 千葉県花見川区柏井1-4-18
TEL:043(307)8620 FAX:043(307)8630



千葉県衛生科学検査センター

〒262-0048 千葉県花見川区柏井1-4-18
電話：043-307-8620 FAX：043-307-8630
ホームページ：http://hse-chiba.com/